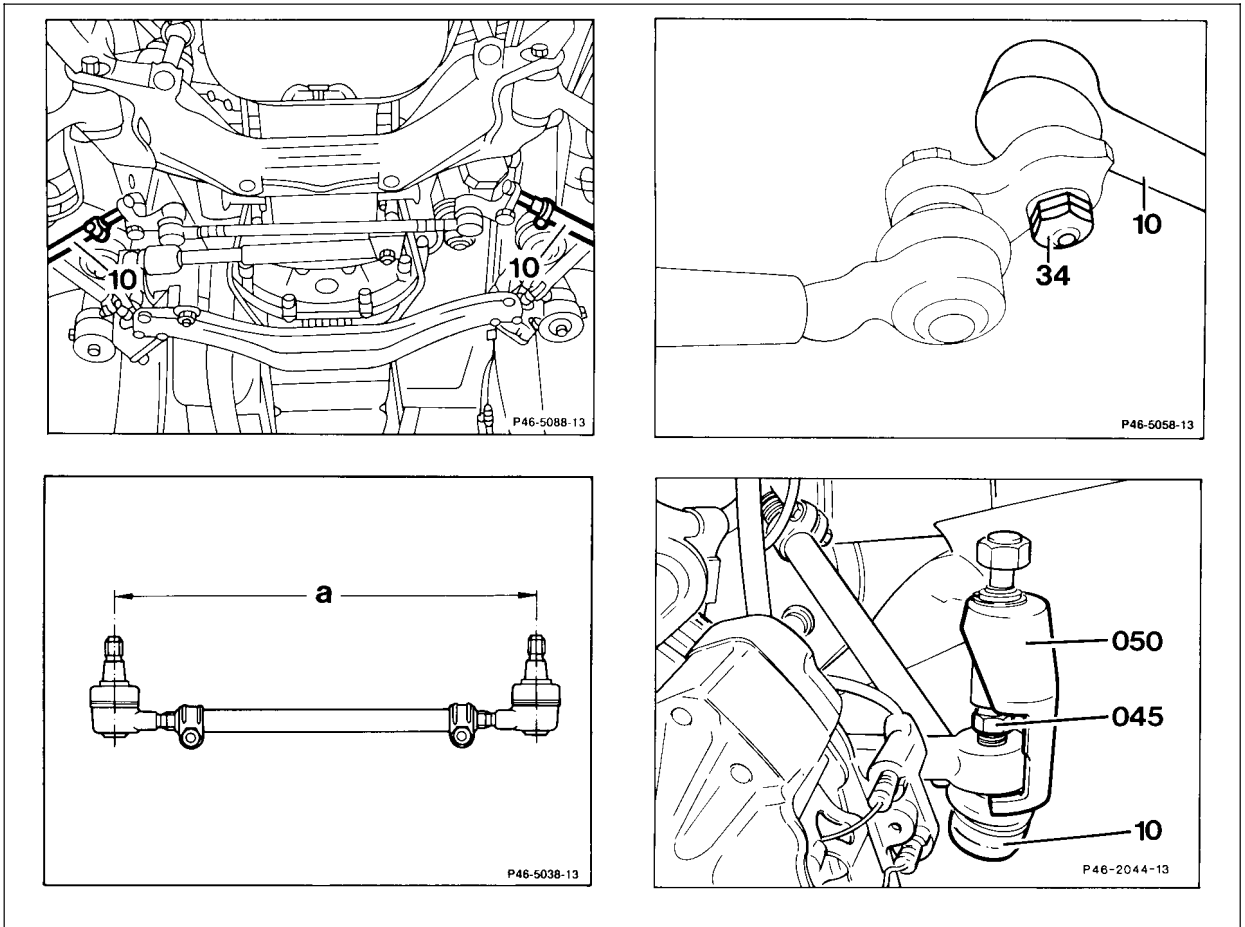


Arbeits-Nr. der Arbeitstexte und Arbeitswerte bzw. Standardtexte
und Richtzeiten 46-0265
..... 46-0266



P46-5060-57

Selbstsichernde Mutter (34)

ab-, anschrauben und erneuern 35 Nm.

Kugelgelenk der Spurstange (10)

Hinweis

Kugelbolzen ggf. mit Innensechskantschlüssel gehalten.

Druckstück (045) 201 589 05 63 00 auf-, abschrauben und mit Abzieher (050) 124 589 01 33 00 abdrücken. Kugelbolzen sowie konische Sitze in den Lenkhebeln einwandfrei von Fett säubern, dann Kugelbolzen fest in den Konus des Lenkhebels eindrücken.

Spurstange (10)

auf Beschädigung, Verbiegung und Verschleiß der Kugelgelenke prüfen (siehe Hinweis). Farbkennzeichnung, Länge „a“ und Einbaulage beachten (siehe Technische Daten 46-050).

Vorspur

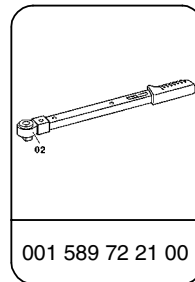
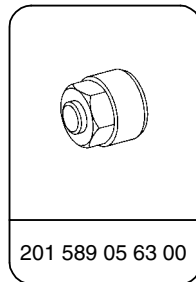
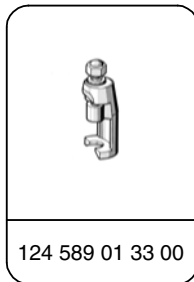
nach Einbau der Spurstange (10) prüfen, ggf. einstellen (40-320).

Freigegebene Fette für Kugelgelenk

Mehrzweckfett

siehe Betriebsstoff-Vorschriften
Blatt 267

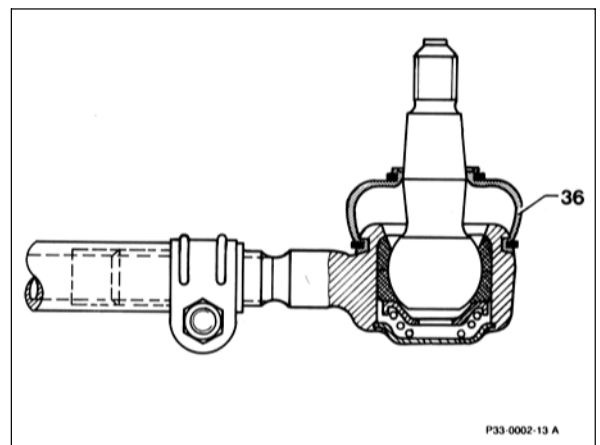
Sonderwerkzeuge



Hinweis

Gelenk der Spurstange prüfen. Bei zu großer Leichtgängigkeit bzw. Spiel, muß der betreffende Spurstangenkopf erneuert werden. Gummimanschette (36) prüfen. **Wenn bei eingelaufenem Gelenk eine beschädigte Gummimanschette festgestellt wird, ist das betreffende Gelenk komplett zu erneuern.**

Ist die Gummimanschette (36) beim Ausbau der Spurstangen beschädigt worden, genügt es, wenn die Gummimanschette (36) erneuert wird (46-560).



P33-0002-13A